

# 2023

## MEMÒRIA ANUAL ACTIVITATS

---

Atenem les necessitats de les PERSONES  
amb diferent capacitat intel·lectual



# ÍNDEX

---

PRESENTACIÓ

SIQUE! FEM

SIQUE! SOM

RSEUM EN XIFRES

ÀREA HABITATGE (ANY 2023)

ÀREA LLEURE (ANY 2023)

ÀREA TUTELES (ANY 2023)

ESPAI FAMÍLIES (2023)

ÀREA PSICOLOGIA (ANY 2023)

AGÈNCIA VIATGES VAVAVA (ANY 2023)

DEL 2023 .... DESTAQUEM

AGRAIMENTS



# PRESENTACIÓ

---

La Fundació SIQUE! és una entitat sense ànim de lucre i registrada al registre de Fundacions del departament de Justícia de la Generalitat de Catalunya en data 28 de gener de 1998 amb el número 1253.

D'acord amb els seus estatuts la Fundació té per objecte potenciar al màxim les capacitats individuals de persones amb disminució psíquica, gestionant i/o patrocinant serveis diferents com l'habitatge, la formació, el lleure, l'esport o d'altres que puguin ajudar a millorar la qualitat de vida d'aquestes persones, afavorint al propi temps la seva integració familiar, social, ocupacional i laboral.

La Fundació desenvolupa la seva activitat principal a Catalunya, i molt especialment a la ciutat de Badalona i zona d'influència.

La Fundació SIQUE!, va néixer de l'esforç conjunt de pares i professionals, amb la finalitat de donar una atenció global a les persones amb discapacitats psíquiques.

L'objectiu essencial de les accions de SIQUE!, és desenvolupar al màxim les capacitats d'aquestes persones, amb la finalitat de fomentar la seva autonomia vers a una integració el més normalitzada possible.

El nostre repte és que assoleixin una plena integració social, laboral i cultural.

LOCALITZACIÓ: RIERA MATAMOROS, 30 (08911) BADALONA

CONTACTE: 93. 384 29 06  
fundaciosique@fundaciosique.org

WEB: [www.fundaciosique.org](http://www.fundaciosique.org)



# COMPROMESOS AMB LES PERSONES A PARTIR DELS SERVEIS

Atenem les necessitats de les PERSONES  
amb diferent capacitat intel·lectual

## *PLANIFICACIÓ CENTRADA EN LA PERSONA*

*Fundació SIQUE! segueix el seu camí centrat  
en la persona, cuidant, acompanyant  
i potenciant les seves capacitats.*

Busquem la conscienciació i implicació dels entorns comunitaris de les persones, la implantació de pràctiques organitzatives que incideixin en la millora de la qualitat de vida de les persones: elaboració de plans personals i processos de planificació centrats en la persona, professionals de referència per a les persones amb discapacitat intel·lectual.

La nostra missió és aconseguir una major incidència perquè els serveis i suports que es presten, s'orientin més a les persones, generant una cultura que contribueixi a la consecució de vides més plenes. D'aquesta manera, generem majors i millors oportunitats en l'entorn, empoderant a la persona i flexibilitzant el treball dels professionals.

*SAMUEL ESTURO  
Gerent Fundació SIQUE!*



# SIQUE! FEM

## HABITATGE

Quan parlem d'habitatge, també parlem del concepte "llar" i els seus significats: independència, calidesa, confort, seguretat, privacitat, confiança, relació, benestar, llibertat... Disposar d'una llar significa qualitat de vida, i és per aquest motiu que aquesta és una de les principals àrees d'actuació de Fundació Sique!: crear habitatges de suport a la vida independent i Llars residències.

## LLEURE

Amb el Club d'Oci Vadelleure, tenim un punt de trobada i espais habilitats per tallers lúdics i altres continguts orientats a la diversió, l'entreteniment, la formació, el creixement i les relacions personals. Així també realitzem excursions, sortides lúdiques i culturals, els viatges i vacances, una veritable aventura pels participants i un temps de revitalització per als seus familiars.

## TUTELES

El Servei de Tutela té la finalitat de protegir i defensar els drets, garantir el benestar, acompanyar i promoure l'autonomia personal de les persones amb diferents capacitats que necessiten suport per autogovernar-se. És la resposta a dues preguntes transcendents: Qui vetllarà per mi quan tot sol no pugui fer-ho? Qui cuidarà del meu fill i l'ajudarà quan jo no pugui?

## PSICOLOGIA

Centre de Psicologia amb l'atenció centrada en la persona amb discapacitat intel·lectual, oferint serveis d'orientació, tractament, seguiment i suport psicològic i social. Abordatge dels problemes conductuals, trastorns d'ansietat, depressió, fòbies, estrès, obsessions...Reeducació en dificultats d'aprenentatge i/o dèficit d'atenció...

## ESPORT

A la Fundació Sique! treballem aspectes físics i també psíquics i emocionals a través de l'esport. Promovem la pràctica esportiva perquè desenvolupen actituds i valors, suposen repte i superació, joc i diversió, relació personal i treball en equip. Actualment tenim equips de futbol que competeixen en lligues regulars d'esport adaptat.

## ESPAI FAMÍLIES

Les famílies, tenen necessitats formatives i d'orientació. A la Fundació en som molt conscients, per això posem a la seva disposició aquest espai, amb un seguit de continguts i eines que serveixen també com a espai d'intercanvi d'experiències, de desenvolupament de plans i activitats, i de suport i ajuda. El contingut d'aquesta formació part de les necessitats expressades pels propis pares i mares.

## AGÈNCIA DE VIATGES

VAVAVA, una agència de viatges inclusius, adaptats i accessibles, adreçada a persones amb discapacitat. També es dirigeixen a les entitats públiques i privades del Tercer Sector. Algunes de les principals entitats del Tercer Sector de l'Estat confien a VAVAVA l'organització dels seus viatges i activitats.

## CASALS ESTIU

Casals d'estiu per a infants i joves amb necessitats educatives especials, de la ciutat de Badalona des dels 3 fins als 21 anys d'edat, organitzats per la Fundació SIQUE! amb la col·laboració dels equips directius i les AFAs de les escoles Llevant, Can Barriga i Maregassa.

## MERCAT SOLIDARI

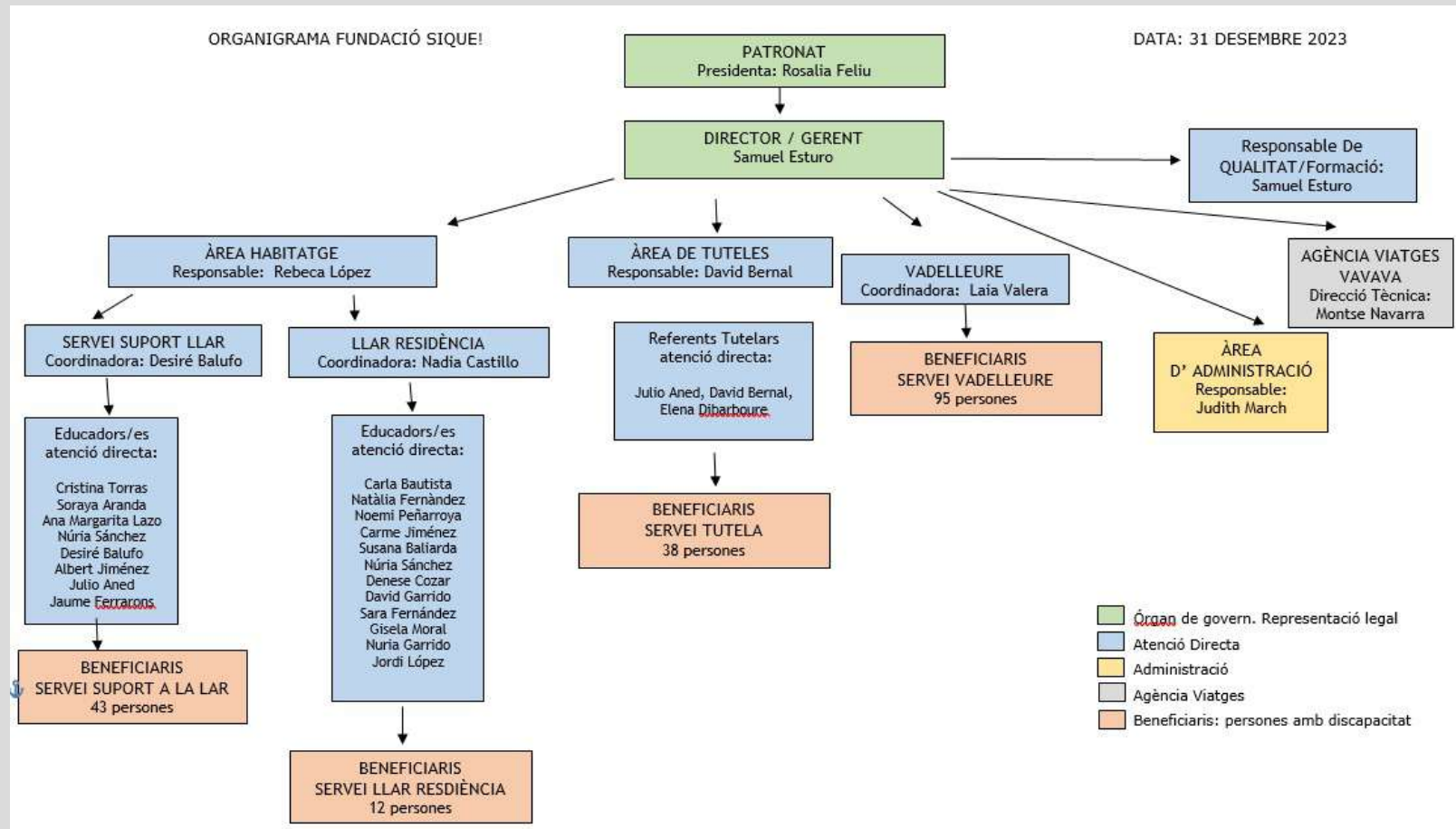
MERCAT SOLIDARI PER LA DIFERENT CAPACITAT. Fa vint anys, tota una efemèride, que la Fundació SIQUE va iniciar aquest projecte i que ha estat possible gràcies a la col·laboració de moltes persones i empreses. Té com a finalitat de recaptació de fons per l'execució dels projectes i serveis propis.

# SIQUE! SOM

## EQUIP DE TREBALL

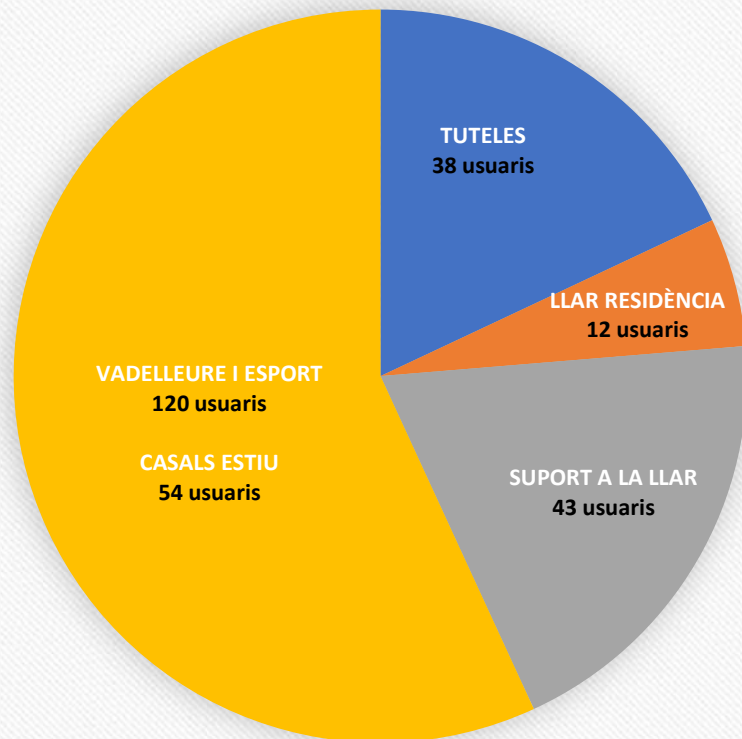
**Professionals / Equip de treball:** 32 persones (24 dones / 8 homes)

**Voluntaris/es:** 28 voluntaris/es



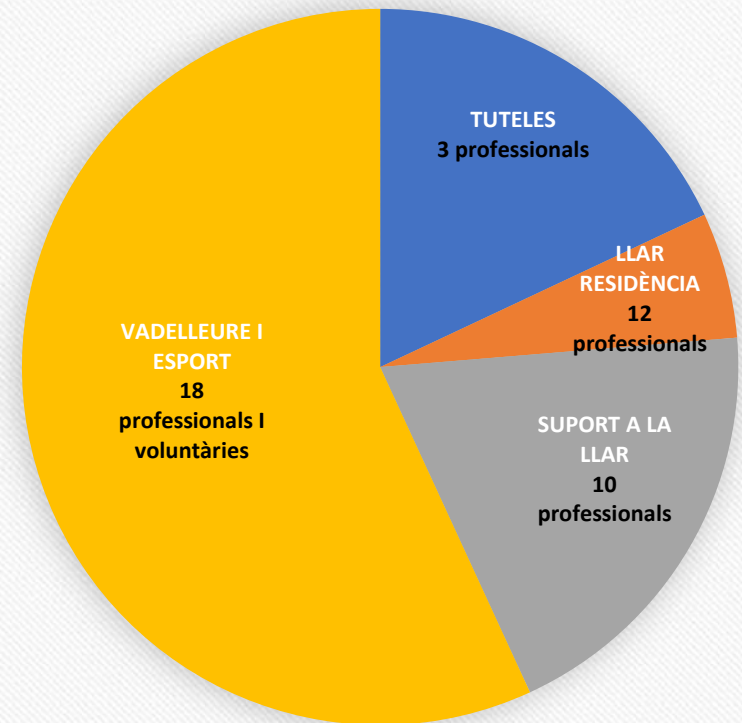
# un Resum amb xifres

## Persones amb discapacitat intel.lectual : 267



■ TUTELES ■ LLAR RESIDÈNCIA ■ SUPORT A LA LLAR ■ VADELLEURE I ESPORT

## Professionals d'atenció directa: 43



■ TUTELES ■ LLAR RESIDÈNCIA ■ SUPORT A LA LLAR ■ VADELLEURE I ESPORT

# TOTS SOM SIQUE!

---

Més de  
250  
EMPRESSES  
COMPROMESSES

32  
PROFESSIONALS

150  
PERSONES AMB  
DIFERENT  
CAPACITAT

155  
SOCIS  
COMPROMESOS

28  
VOLUNTÀRIES/IS





# ÀREA D' HABITATGE

---

## SERVEI DE SUPORT A L' AUTONOMIA A LA PRÒPIA LLAR

Com a entitat col·laboradora del Departament d'Acció Social i Ciutadania de la Generalitat de Catalunya, Sique! ofereix serveis de suport per a l'autonomia de les persones amb diferent capacitat intel·lectual, adaptats al grau de dependència.

Es tracta d'un servei d'atenció personalitzada que dissenya, planifica i proporciona les ajudes en funció de les necessitats de cada cas.

Sique! , a partir d' aquest Servei dona suport emocional i psicològic, ajuda a l'equilibri alimentari i en les compres, supervisa i ajuda en els aspectes d'higiene i cura personal i fomenta les relacions amb la família, els amics i els veïns.

En definitiva: Autonomia tutelada orientada a millorar la qualitat de vida.

### BUSQUEM SOLUCIONS

Hi ha una necessitat creixent d'habitatge protegit per a ús com a llar de persones amb diferent capacitat intel·lectual. Busquem solucions permanentment: cessions, donacions, venda, lloguer ... de terrenys o d'habitatges que puguin adaptar-se a les necessitats del nostre col·lectiu. En funció de la seva tipologia, característiques i condicions, podrem habilitar-lo com llar-residència, per a persones amb més necessitat d'assistència, o llar-habitatge, per a aquelles que poden gaudir d'una major autonomia a través de suport i orientació professional externa.

### Novetats ANY 2023:

- Aquest any 2023, hem acordat concertar noves places amb el Departament de la Generalitat de Catalunya. Hem sol·licitat 10 places més, ja que tenim una àmplia llista d'espera.
- En l'actualitat oferim 43 places.
- Hem fet una reestructuració de la coordinació, ja que la Generalitat amb la nova normativa demana que la coordinadora tingui una titulació de grau universitari.
- Projecte Pisos Socials: Hem presentat un Projecte per a subvencions per a inversió, de a la construcció de 4 habitatges per suport a la Llar . El projecte es presenta conjuntament amb l' IMSP de Badalona.
- Hem incorporat nous pisos de lloguer social. En l'actualitat gestionem un total de 10 pisos per al Servei de Suport a l' Autonomia a la Pròpia Llar.

# ÀREA D' HABITATGE

---

## SERVEI DE LLAR RESIDÈNCIA

L'ANY 2016, vàrem inaugurar la Llar Residència per a 12 persones amb discapacitat Intel·lectual.

Les llars Residències estan ubicades a la plaça assemblea de Catalunya, 5 de Badalona.

L'espai, dividit en dues plantes amb sis places fixes cadascuna, garanteix una llar petita, amb molt bones ràtios professionals.

Aquesta llar residència dona resposta a la falta de places residencials per a persones amb diferent capacitat intel·lectual i que no tenen possibilitat d'emancipar-se.

La llar residència es converteix en la casa dels seus habitants i funciona com un pis compartit. A més de les habitacions, cada planta té una sala d'estar i una cuina comuna, on els residents poden cuinar i passar les estones de lleure sota la supervisió d'un educador que els dona suport per organitzar els torns de neteja, de cuina i les compres que hagin de fer. També hi ha personal en el torn de nit.

Els residents són persones d'entre 35 i 50 anys que tenen plaça assignada en un centre ocupacional i, per tant, a la residència arriben a partir de les cinc de la tarda i hi passen les nits i els caps de setmana.

### Novetats ANY 2023:

- Aquest any 2023, hem iniciat els tràmits per a ofertar una altra LLAR RESIDÈNCIA. És un projecte a mitjà plaç: 4-5 anys vista.
- En l'actualitat oferim 12 places, però en voldríem oferir 24 places més.
- Hem realitzat millores a l'infraestructura de la Llar.
- Hem ofert 2 cursos de formació a mida per als treballadors de la Llar: problemes de conducta (Febrer) i salut mental (Novembre)

# CLUB VADELLEURE

## LLEURE

Ningú ha de dubtar de la importància del lleure com un element equilibrador per la nostra qualitat de vida.

Promoure activitats, excursions, vacances o festes, no és una simple ocupació per fer passar el temps, hem de plantejar-ne uns objectius normalitzadors a la vida de la persona amb disminució psíquica.

Volem fer activitats properes a la societat i a la gent de la seva edat. Les persones amb discapacitat necessiten una ciutat accessible, amable, oberta i plena d' oportunitats per a viure i gaudir.

La nostra fita és aconseguir que les activitats generin satisfacció, descans, entreteniment i superació.

El nostre principi bàsic és crear un clima espontani i de confiança, a la vegada que estimulem la participació activa a partir de projectes de treball i de festa que es plantegin a partir de les necessitats i interessos del propi grup.

S' ofereixen diferents modalitats de Club de Lleure adaptats a les necessitats de cada persona. Així hi hauria un Club de Lleure per a persones amb suport intermitent i limitat i un altre per a persones amb suport extens i generalitzat.

Amb els Tallers lúdics del club Vadelleure, volem oferir El Servei / Programa de formació en l' autonomia personal i social.

L' objectiu és oferir majors recursos en les àrees adaptatives de les persones amb discapacitat psíquica, segons les seves diferents necessitats de suport.

Des de el punt de vista social, volem oferir majors oportunitats d' inclusió i relacions interpersonals.

El que es pretén es fomentar l' autodeterminació, l' empoderament i la millora de la qualitat de vida de les persones amb discapacitat psíquica, aportant suports necessaris

En un entorn lúdic, dinàmic i divertit volem que el participant participi de manera activa, en un entorn normalitzat.

Els tallers es planifiquen segons les diferents necessitats de suport de les persones que hi participen.

### Novetats ANY 2023:

- Lleure de cap de setmana: Hem continuat fent sortides de cap de setmana (almenys 1 al trimestre), diferents estades de cap de setmana: cases de colònies i Hotels.
- De la mateixa manera, hem continuat amb les sortides els diumenges amb el programa "Apropa Cultura". Aquest és un programa que fomenta la cultura (òpera, teatre, dansa...) molt accessible econòmicament.
- Hem realitzat les següents activitats: Teatre: dilluns / Música: dimarts / Percussió: dijous / Caminants: dimecres / Dansa: divendres Futbol: dimecres  
Lleure (grup autònoms 1): dissabtes / Lleure (grup autònoms 2): dissabtes / Lleure (grup assistencial): dissabtes / Lleure (grup joves): dissabtes.
- Hem organitzat els casals d' estiu 2023, per a nens amb discapacitat:  
Va ser un èxit total. Les Ampes de les escoles, les famílies, els beneficiaris i l' Ajuntament han quedat molt contents de la nostra gestió.  
65 infants i joves amb necessitats educatives especials han gaudit del primer casal organitzat per la Fundació SIQUE! de Badalona amb la col·laboració de les Associacions de Famílies d'Alumnes (AFA) de les escoles Llevant, Can BARRIGA i Maregassa.  
El Casal d'Estiu, celebrat durant el mes de juliol 2023, va organitzar un total de 58 sortides entre els diferents grups de participants, així com d'unes programacions progressives i adaptades, no només a les pròpies necessitats de cada grup d'edat, sinó al ritme de coneixença entre monitors i participants.  
Un total de 30 professionals contractats.

# CLUB VADELLEURE

---

## ESPORT

L'activitat esportiva permet treballar aspectes socials, l'autoestima, el benestar i l'equilibri físic i emocional, i valors com l'esperit de superació o el treball en equip.  
Practicar esport a nivell de competició i d'esbarjo.  
Desenvolupar actituds i valors que suposen repte i superació, relació personal i treball en equip.  
Visionar l'esport com una manera més de jugar i divertir-se.  
Treballar aspectes físics, psíquics i emocionals.  
Fomentar la salut.

### Novetats ANY 2023:

- Acord de col·laboració amb el CF Badalona de Futbol (2023):

La Fundació Sique i el CF Badalona hem signat un acord per a la formació d'un equip de futbol sala de persones amb diferent capacitat intel·lectual que competirà a la lliga ACELL, amb el nom "FUNDACIÓ FUTBOL BADALONA-SIQUE".

Amb aquest acord, el CF Badalona cedeix les seves instal·lacions a la Fundació Sique per a la celebració dels entrenaments setmanals de l'equip de futbol sala. Així també, cedirà la seva equipació d'entrenament i de competició a l'equip de la Fundació Sique.

Finalment, el CF Badalona finança les quotes federatives i el salari dels entrenadors a través d'una donació a la Fundació Sique

# SERVEI DE TUTELA

---

## Serveis que s'ofereixen:

Informació: assessorament a famílies.

Aquest servei aporta informació als familiars de persones amb discapacitat intel·lectual entorn el servei de tutela.

exemples: assessorament en matèria d'incapacitació i tutela, règim jurídic de la incapacitació civil, documentació i procediment per tramitar-la, assessorament en matèria de testaments, consultes sobre situacions de persones amb disminució amb situació d'alt risc social...

El servei orienta als pares i familiars que tenen un fill amb discapacitat intel·lectual, a punt de complir la majoria d'edat, sobre la manera d'iniciar i tramitar la incapacitat...

També en temes de tutela, delació testamentària, relacions amb els jutjats i administracions, tramitació de pensions...

## Servei de Pre-tuteles.

Com indica el nom, pre-tutela vol dir abans de la tutela. O sigui es tracta d'aquelles accions que l'Entitat porta a terme per conèixer a una persona a qui tutelarà en un futur.

Es tracta d'un compromís moral adquirit per l'Entitat i els pares i/o professionals o l'administració que hagi derivat el cas, però que pot ser ben bé que no arribi finalment a bon port.

El que el servei pretén és que hi hagi un coneixement mutu entre les diferents parts implicades.

Aquest servei també garanteix que: tenir la documentació actualitzada, mantenir el contacte, elaborar el programa del tutelat, supervisar el seguiment del cas.

## Servei tutelar.

Els dos primers serveis estan normalment inclosos, encara que no siguin pròpiament tutelars.

El servei de tutela consisteix en tenir una cura integral de la persona encomanada a l'Entitat. Això sempre tenint en compte el que la sentència judicial d'incapacitat determini.

La intervenció tutelar sobre la persona ha de venir determinada per la graduació de la sentència judicial.

## Novetats ANY 2023:

La Fundació Privada Sique va esdevenir Entitat Tutelar l'any 2019, (entitat registrada S-09550) per tal de protegir i defensar els drets, garantir el benestar, acompanyar i promoure l'autonomia personal de les persones amb diferent capacitat que necessiten suport per autogovernar-se.

L'any 2023 el Servei de TUTELA ha ofert el servei a unes **50** persones amb discapacitat.

Adreçat a persones amb diferent capacitat intel·lectual i/o malaltia mental, als seus familiars i entitats del Tercer Sector.

Aquest servei compta amb un equip professional format per advocada, responsable àrea tuteles, treballadora social i referents tutelars.

Des del punt de vista dels familiars, especialment els pares i mares, el servei és una garantia present davant limitacions i futura davant la seva absència.

Aquest any 2023, ha passat a ser concertat per part de la Generalitat.

# ESPAI FAMÍLIES

---

El GRUP DE SUPORT FAMILIAR es basa en activitats d' informació, orientació i suport a les famílies de persones amb discapacitat. Volem que siguin grups estables, en la mesura del possible.

Grup de trobada / xerrades:

S' organitza en sessions informatives. Els primers 45 minuts es fa una xerrada informativa sobre el tema previst a tractar i que prèviament els pares han escollit. A continuació s'obre el debat en el que exclusivament s'intenta que intervinguin els pares i el/la dinamitzador/a farà de moderador i només intervindrà en el cas que sigui al·ludit o cregui convenient aclarar algun dubte. L' informació pot ser a través de transparències , un article, un videoforum, la xerrada d'un expert,.... , d'un tema concret.

## Novetats ANY 2023:

El grup de Famílies ha realitzat reunions, cada mes.

Hem realitzat trobades amb temes de formació interessants per a les famílies.

Hem realitzat xerrades amb experts en diferents matèries.

Està Conduït per un psicòleg de l' entitat.

# CENTRE DE PSICOLOGIA

---

El Centre de Psicologia de la Fundació SIQUE! pretén oferir solucions a partir de les necessitats detectades de donar una atenció psicològica especialitzada a les persones amb discapacitat. Aquest col·lectiu de persones presenta un percentatge superior al de la població general pel que fa a la incidència de problemàtiques en salut mental, donada la seva major vulnerabilitat, tant biològica, com psicològica i social.

Actualment podem parlar en molts casos de Patologia Dual, persones amb una determinada disminució psíquica i patologia mental associada. El Centre vol oferir una atenció psicològica especialitzada per a aquestes persones, abordant la situació personal de cada pacient de manera integral. És per aquest motiu, que des d'un enfoc bio-psico-social es treballa de forma interdisciplinària, amb un equip de professionals format per psicòlegs/es, psiquiatre/a (del CAP), i el/la treballador/a social de cada centre (C.O. i C.E.T.)

Les sessions tenen una duració de 45 minuts, com a màxim. La freqüència de les sessions són setmanals o quinzenals, segons les característiques de cada cas. Familiars, pares o tutors poden sol·licitar visita amb el terapeuta per conèixer l'evolució del tractament, però aquestes visites hauran de ser informades al pacient i consentides per ell si aquest és major d'edat.

# AGÈNCIA DE VIATGES VAVAVA

---

El propòsit de VAVAVA és motivar i animar les persones amb discapacitat a descobrir un món sense límits, lliure de barreres i ple de possibilitats que transformi el seu temps lliure en una experiència apassionant, intensa i enriquidora. Perquè VAVAVA entén que descobrir el món i realitzar activitats de tot tipus durant el temps lliure és a l'abast de qualsevol persona, també de les que mostren diferent capacitat intel·lectual, física i / o sensorial. Aquest és l'objectiu fonamental de VAVAVA, agència de viatges amb títol llicència especialitzada en turisme inclusiu, adaptat i accessible.

VAVAVA dissenya, produeix, organitza, supervisa i comercialitza de viatges i activitats amb garantia d'adaptabilitat i accessibilitat.

El segon propòsit de VAVAVA té un enfocament més social. Amb ell busca transformar la visió empresarial del sector turístic, perquè entengui el turisme inclusiu, adaptat i accessible com un dret universal alhora que una oportunitat de negoci.

Amb ell busca transformar la visió empresarial del sector turístic, apostant per un turisme accessible com un dret universal alhora que una oportunitat de negoci.

Per finalitzar també pot suposar una oportunitat d' inserció laboral per a persones amb discapacitat.



DEL 2023  
DESTAQUEM ...

# CASALS ESTIU

Celebrat el segon casal d'estiu de la Fundació Sique! per a infants i joves de Badalona amb discapacitat intel·lectual

Entre el 26 de juny i el 21 de juliol de 2023, un total de 58 infants i joves entre els 3 i els 18 anys varen gaudir d'uns dies d'esbarjo al casal, ubicat a l' escola can Barriga, juntament amb els 29 professionals que van ser contractats per cobrir els serveis d'atenció i acompanyament. Aquest any, hem incrementat la ràtio d'educadors/es.

Els i les professionals contractats han estat els encarregats de vetllar pel compliment dels diferents programes d'activitats i dels objectius que prèviament havia establert la direcció del Casal. Això ha permès als infants i joves poder realitzar activitats diferents a les que realitzen de forma habitual durant el curs escolar, i alhora seguir desenvolupant les seves capacitats, gaudir del seu temps lliure i establir relacions positives entre els iguals i també amb l'equip de professionals. Els participants han pogut gaudir i prendre part de les programacions plantejades. En casos concrets, s'han adaptat les programacions cercant activitats alternatives per aquelles persones que no hi podien participar.

Les famílies han valorat positivament el Casal, ja que ha respost a les seves necessitats de seguretat, confiança i benestar dels seus infants i joves. També s'ha valorat el fet de promoure un projecte inclusiu i cooperador a través del lleure, i potenciar l'autonomia dels participants i l'ajuda i relació entre ells.

El pressupost d'enguany ha estat de 81.500 € i ha comptat amb la subvenció parcial de l'Ajuntament de Badalona. Des d'aquest espai volem agrair la col·laboració de les Associacions de Famílies d'Alumnes (AFA) de les escoles Llevant, Can Barriga i Maregassa.



# DEL 2023 DESTAQUEM ...

## 10 ANYS DE VAVAVA

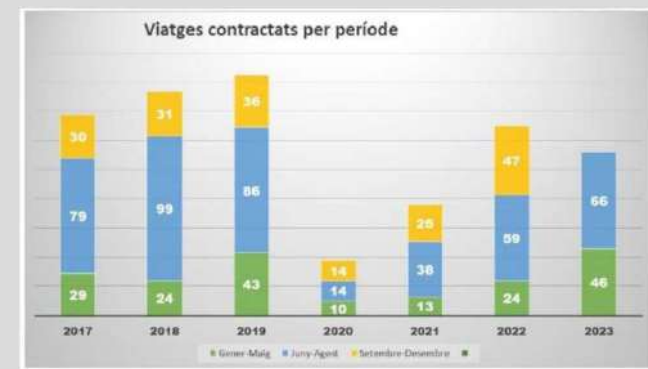
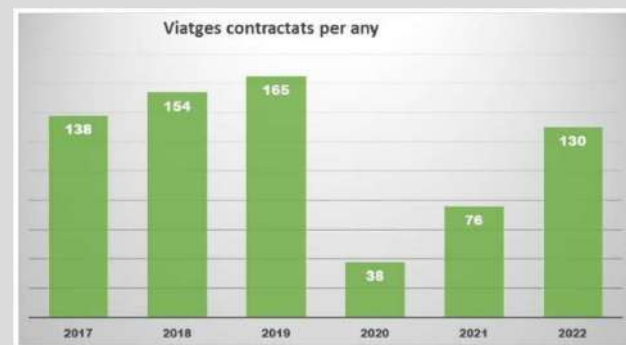
Un somni fet realitat. Un cas d'èxit. Una via de finançament. Tot això i molt més és VAVAVA, la nostra agència de viatges amb propòsit i sentit.

El propòsit de VAVAVA és motivar i animar les persones amb discapacitat a descobrir un món sense límits, lliure de barreres i ple de possibilitats, que transformi el temps lliure en una experiència apassionant, intensa i enriquidora.

Al llarg d'aquests deu anys, han estat més de 10.000 els viatgers i viatgeres que, en grup o de forma individual, han gaudit d'activitats, estades i viatges organitzats pel nostre equip i un selecte grup de col·laboradors i proveïdors de confiança.

Al 2022, han estat més de 50 els viatges organitzats durant l'estiu. Tot i no haver assolit encara els nivells pre-pandèmia, estem en el bon camí. Tenim la confiança de moltes entitats del Tercer Sector i una oferta atractiva que ens reafirma com l'agència especialitzada líder del sector.

Les contractacions grupals per la propera campanya de Setmana Santa i estiu pronostiquen un bon any. El nostre equip treballa intensament per trobar noves destinacions, activitats i serveis que, amb uns preus competitiu, permetin a les persones amb diferent capacitat intel·lectual, física i/o sensorial gaudir d'un servei integral i personalitzat, amb garantia d'adaptabilitat i accessibilitat.



---

DEL 2023  
DESTAQUEM ...

---

# CONCERTACIÓ SERVEI TUTELES

La Generalitat acredita el Servei de Tuteles de la Fundació Sique!

Després d'un llarg procés d'acreditació, finalment hem concertat el Servei de Tuteles amb la Generalitat de Catalunya, el que significa estabilitat i tresoreria per al Servei. Estem acreditats i concertats pel Servei de Tuteles per a persones amb discapacitat intel·lectual i pel Servei de Tuteles per a persones amb malaltia mental.

Durant aquest període s'han produït un total de 5 baixes i 4 altes. 2 de les baixes han estat per defunció del tutelat, mentre que 2 de les altes ho han estat per assistència notarial.

En aquest sentit, tenim una llista d'espera al Jutjat, d'unes 10 altes pendents de nomenament. Fa un temps, que hi ha un bloqueig administratiu de tramitació de noves altes, ja que els jutjats estan prioritant la revisió i adaptació dels casos antics a la nova llei. Esperem que el bloqueig es resolgui ben aviat per poder donar la cobertura a les persones necessitades del nostre Servei de Tuteles.

---

DEL 2023  
DESTAQUEM ...

---

# TRASLLAT SEU SOCIAL

Les noves instal·lacions de la seu de la Fundació estan a ple rendiment. El 26 d'octubre vàrem fer el trasllat al C/. Riera Matamoros, 30, de Badalona.

En el nou local, accessible i adaptat, els nostres usuaris i usuàries poden rebre una millor atenció. Així mateix, els nostres professionals poden desenvolupar la seva tasca de forma més còmoda i segura.

Hem fet algunes obres d'adequació del nou local, ja que tot i que s'adequava força al que necessitàvem, s'havien de fer algunes modificacions.

Si encara no heu tingut ocasió de veure el nou local, us convidem a fer-ho. És casa vostra.



---

DEL 2023  
DESTAQUEM ...

---

# ESPAI FAMÍLIES

Reprenem i posem a la vostra disposició l'Espai Famílies

Conduït per un psicòleg i amb un espai que habitem dins de les noves instal·lacions de la Fundació, les trobades es realitzen de manera bimensual. En aquestes trobades es tracten diferents temes d'interès per a les famílies, alhora que és un espai de trobada i de suport familiar.

Els pares i les mares, les famílies, tenen necessitats formatives i d'orientació. A la Fundació en som molt conscients, per això posem a la seva disposició aquest espai, amb un seguit de continguts i eines que serveixen també com a espai d'intercanvi d'experiències, de desenvolupament de plans i activitats, i de suport i ajuda. El contingut d'aquesta formació part de les necessitats expressades pels propis pares i mares.

Hi ha mil i una qüestions amb les quals a casa o fora d'ella ensopegueu un dia sí i un altre també. Sota un format de xerrada, suport, seguiment i experimentació, a l'Espai Famílies tractem d'orientar, ajudar i resoldre de forma didàctica aquells temes que ocupen i preocupen a les famílies i que, al cap i a la fi, també influeixen en l'autonomia, el benestar i la qualitat de vida de les persones. Contacteu-nos per a més informació.

---

DEL 2023  
DESTAQUEM ...

---

# 20è MERCAT SOLIDARI

Èxit del Mercat Solidari per la Discapacitat Intel·lectual

La principal novetat del Mercat Solidari 2023 de Badalona per a la Discapacitat Intel·lectual ha estat la co-organització entre la Fundació Sique! i la Fundació Badalona Capaç.

L'experiència ha resultat satisfactòria i ens ha de permetre encarar futures edicions de tasques i resultats compartits.

Pel que fa a empreses col·laboradores i assistència, de nou la solidaritat d'uns i altres ha estat excel·lent.

El nostre agraïment a l'Ajuntament de Badalona per les facilitats ofertes i a totes les persones que ens han visitat i donat un cop de mà durant tantes setmanes per la seva solidaritat.

**20è MERCAT SOLIDARI  
PER LA DIFERENT  
CAPACITAT**

**29 d'Abril al 1 de Maig de 2023,  
al local de vidre de la Plaça  
Pompeu Fabra, a Badalona.**

---

DEL 2023  
DESTAQUEM ...

---

# AMPLIACIÓ PLACES SERVEI SUPORT A LA LLAR

Més places per al Servei de Suport a l'Autonomia a la Pròpia Llar (SAPLL)

Vàrem sol·licitar a la Generalitat l'ampliació de places i finalment se'ns ha concedit. És una bona notícia, ja que ens permet poder donar resposta a la llista d'espera que teníem de fa temps i fer créixer el Servei.

La nostra capacitat registral els darrers anys ha estat de 41 places. Avui, podem celebrar que ens han concedit la següent ampliació de places, notificada el passat mes de Juliol: 9 places més per a persones amb malaltia mental i 4 places més per a persones amb discapacitat intel·lectual. Per tant, la nostra capacitat registral actual és de 54 places

# MOLTES GRÀCIES A TOTS

**165** persones amb diferent capacitat

**155** SOCIS PARTICULARS

**26** VOLUNTARIS MERCAT SOLIDARI

**32** PROFESSIONALS

## EMPRESSES COL.LABORADORES



## ENTITATS COL.LABORADORES

