

MEMÒRIA 2015 FUNDACIÓ SIQUE!



*Atenem les necessitats de les PERSONES
amb diferent capacitat intel.lectual*

FUNDACIÓ SIQUE!

- La Fundació SIQUE! és una entitat sense ànim de lucre i registrada al registre de Fundacions del departament de Justícia de la Generalitat de Catalunya en data 28 de gener de 1998 amb el número 1253.
- D'acord amb els seus estatuts la Fundació té per objecte potenciar al màxim les capacitats individuals de persones amb disminució psíquica, gestionant i/o patrocinant serveis diferents com l'habitatge, la formació, el lleure, l'esport o d'altres que puguin ajudar a millorar la qualitat de vida d'aquestes persones, afavorint al propi temps la seva integració familiar, social, ocupacional i laboral.
- La Fundació desenvolupa la seva activitat principal a Catalunya, i molt especialment a la ciutat de Badalona i zona d'influència.
- La Fundació SIQUE!, va néixer de l'esforç conjunt de pares i professionals, amb la finalitat de donar una atenció global a les persones amb discapacitats psíquiques.
- L'objectiu essencial de les accions de SIQUE!, és desenvolupar al màxim les capacitats d'aquestes persones, amb la finalitat de fomentar la seva autonomia vers a una integració el més normalitzada possible.
- El nostre repte és que assoleixin una plena integració social, laboral i cultural.
- És així doncs, que la nostra Entitat, té com a missió dedicar-se a millorar la qualitat de vida mitjançant una atenció integral a les persones amb discapacitat psíquica.

LOCALITZACIÓ:

C/ SANT ISIDRE, 76 08912 (BADALONA)

CONTACTE:

93. 384 29 06

fundaciosique@fundaciosique.org

WEB:

www.fundaciosique.org

SIQUE! SOM :

PATRONAT:

PRESIDENTA:	ROSALIA FELIU
VICEPRESIDENT:	JOSEP ESCLUSA
SECRETÀRIA:	MARIBEL SÁNCHEZ
VOCALS:	FRANCESC OZERANS
	NATÀLIA ISERN
	TERESA TOLEDO
	NEUS ALDERETE
	NÚRIA BISBAL
	JOSE CARLOS REMOTTI

PATRONS HONORÍFICS:

ANTONI COMAS (ex conseller generalitat)
ISABEL LÓPEZ (diputada PSC)
RAFAEL MERINO (empresari)
GILLAUME DE BODE (President C.E. Europa)
JOSEP MARIA ÁLVAREZ (Secretari General UGT)



SIQUE!

VISIÓ

La discapacitat intel·lectual és una forma més de capacitat. Existeixen, per tant, persones amb diferent capacitat, no amb discapacitat, que aporten valor i significat a la societat.

MISSIÓ

Oferim ajut, suport i formació a les persones amb diferent capacitat intel·lectual a la vegada que ajudem i assessorem als seus pares o tutors legals.

VALORS

Volem que la societat reconegui en nosaltres un esperit de servei orientat al benestar de les persones, i el nostre compromís amb els valors humanistes fonamentals, com són el respecte, la comprensió, l'afecte, l'atenció i l'ajuda.

PROMESA

Per a les persones amb diferent capacitat intel·lectual, la Fundació significa possibilitats reals de millora de la seva autonomia i qualitat de vida. Per als pares o tutors legals significa comprensió, compromís i solució. Per a tots és alegria, optimisme, futur, tranquil·litat, seguretat, confiança, proximitat, acompanyament. Avui i també demà.

AMB UN NOM CAPAÇ I DIFERENT

El significat principal de SIQUE! no es altre que enviar un missatge de capacitat: si que... podem, fem, treballem, valem, juguem, pensem, estudiem... Es un preludi d'alguna cosa, i com a tal podem fer-lo servir en múltiples aplicacions de comunicació, perquè posa l'èmfasi en tot allò que des de la Fundació es vol transmetre a la Societat. SIQUE! es audaç, atrevit, respira optimisme, positivisme y reafirmació. El signe d'exclamació te el significat de sorpresa, genialitat, força i decisió. Simbolitza el tret diferencial, la singularitat de la diferent capacitat intel·lectual.

UN COLOR QUE DIU MOLT

El verd és el color de SIQUE! És el color de la natura per excel·lència. Representa harmonia, creixement, exuberància, fertilitat y frescor. Té una forta relació a nivell emocional amb la seguretat. El color verd té un gran poder de curació. Suggereix estabilitat i resistència. El verd "Aigua" s'associa amb la protecció i la curació emocional. El verd "Oliva" és el color de la Pau.



SERVEIS (2015)

TOTAL:

140 USUARIS/ES
i 25 FAMÍLIES

EQUIP TÈCNIC (RRHH):

DIRECTOR:	SAMUEL ESTURO
COORDINADOR HABITATGE:	DAVID BERNAL
COORDINADORA LLEURE:	NATÀLIA RAMÍREZ
COMUNICACIÓ:	MONTSE NAVARRA
ADMINISTRACIÓ:	JUDITH MARCH
PSICÒLOGA:	SANDRA ARUMÍ
FORMADORS/ES:	ELISENDA FÀBREGAS YAIZA SÁNCHEZ SHEILA NÚRIA SÁNCHEZ
EDUCADORS/ES HABITATGE:	DAVID BERNAL NATÀLIA RAMÍREZ SERGI MILAGRO CRISTINA TORRAS VANESA MALDONADO
EDUCADORS/ES LLEURE:	NATÀLIA RAMÍREZ SHEILA ADRIÀ TONI RUIZ
ENTRENADORS ESPORTS:	RAÚL GONZÁLEZ ADRIÀ
GRUP DE FAMÍLIES:	NATÀLIA RAMÍREZ

“Fundació SIQUE! des d’ un compromís global amb la qualitat de vida i l’ autonomia de les persones amb discapacitat intel·lectual vol ser una organització d’ excel·lència en serveis, projecció social i gestió”.
“Ens comprometem a facilitar i promoure que tota persona o família disposi de tots els serveis i suports necessaris, mitjançant un procés evolutiu i creatiu que compti amb la pròpia persona”

Aquesta resposta integral es concreta en la següent cartera de serveis i suports:

els serveis:

CENTRE DE PSICOLOGIA

- Per a persones amb discapacitat
- Per a famílies

2015: **7 USUARIS/ES**

HABITATGE

- Suport a l’ autonomia a la pròpia llar
- Llar- Residència

2015: **35 USUARIS/ES**

CENTRE DE FORMACIÓ

- Per a persones amb discapacitat
- Per a famílies

2015: **78 USUARIS/ES**
15 FAMÍLIES

LLEURE I ESPORT

- Club de lleure
- Esports de competició

2015: **58 USUARIS/ES (ESPORT)**
60 USUARIS/ES (LLEURE)

Centre de Psicologia:

El Centre de Psicologia està ubicat en el local de la Fundació Privada SIQUE!, al carrer Sant Isidre, 76, de Badalona.

Per a les teràpies disposa d'un despatx i arxivadors tancats amb clau per tal de preservar la confidencialitat.

Recursos que disposem:

- Biblioteca especialitzada
- Material psicomètric i d'avaluació
- Material terapèutic de joc.
- Material informàtic
- Mobiliari



Tallers lúdics / Vadelleure:

Amb el club Vadelleure, volem oferir formació lúdica a totes aquelles persones que tenen algun tipus de contacte amb el món de la discapacitat. Atenent així als diferents sectors de la discapacitat, i adaptant-se a cadascun segons les seves necessitats.

El que es pretén es fomentar l' autodeterminació, i la millora de la qualitat de vida de les persones amb discapacitat psíquica, aportant suports als diferents sectors del món de la discapacitat.

Persones amb discapacitat intel·lectual:

Oferim tallers lúdics adaptats segons les necessitats de suport en les diferents àrees adaptatives.

Tipus de tallers: habilitats socials, vida a la llar, salut i seguretat, sexualitat, ús de la comunitat, cuina, informàtica, comunicació...

Famílies:

Grup de Suport Familiar: oferir no només formació de caire tècnic per a donar pautes educatives, sinó també proporcionar suport emocional per als pares/mares de les persones amb discapacitat.

El Centre de Formació està ubicat en el local de la Fundació Privada SIQUE!, carrer Balmes4 bis, de Badalona.

Habitatge:

SUPORT A L' AUTONOMIA A LA PRÒPIA LLAR:

En aquest cas s' ofereix el suport a la pròpia llar de la persona amb discapacitat.

Aquest servei neix al 2002, com a entitat col·laboradora del Departament d' Acció Social i Ciutadania de la Generalitat de Catalunya.

El servei, mitjançant un equip multidisciplinari format per educador social, psicòleg/a i treballador/a social, dissenya, planifica i proporciona ajudes puntuals en les diferents àrees adaptatives de la persona en funció de les seves necessitats, que permetin gestionar una vida autònoma amb major qualitat de vida.

Sovint es creen unitats de convivència bé en pisos de lloguer, o bé en pisos dels quals alguna persona amb discapacitat n' és propietari/a.

RESIDÈNCIA:

Hem acabat les obres de la llar residència per a 12 persones amb discapacitat Intel·lectual. La Residència està ubicada a la plaça assemblea de Catalunya, 5 de Badalona. La inversió de les obres i adequació ha estat d' uns 400.000 €.

La previsió d' apertura de la llar residència està prevista per a mitjans del 2016.

En l' actualitat:

- ✓ Disposem de **7 pisos de lloguer** on oferim recurs de vivenda per a persones amb discapacitat amb certa autonomia.
- ✓ Oferim el Servei de Suport a l' Autonomia a la Pròpia Llar a un total de **35 persones**.
- ✓ Tenim previsió d' apertura a mitjans del 2016 de la llar residència per a 12 persones.



Hem fet realitat el nostre somni...

LLAR RESIDÈNCIA
DALT LA VILA

2015: INVERSIÓ DE 400.000 €

OBJECTIU ACONSEGUIT !!

Benestar Social i Família concerta 18 noves places de llar residència per a persones amb discapacitat intel·lectual a Badalona

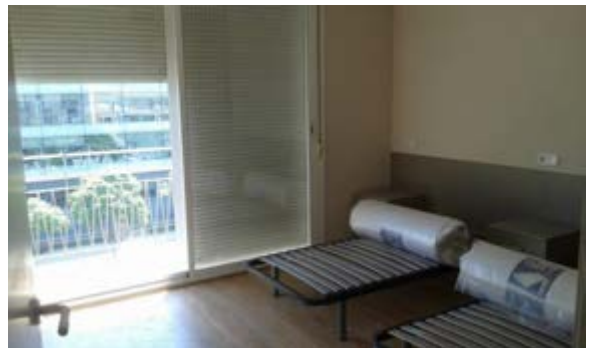
La consellera Neus Munté assegura que amb les noves places "es millora la cobertura assistencial per a persones amb discapacitat intel·lectual i s'afavoreix la seva inserció en la comunitat"



El Departament de Benestar Social i Família concertarà 18 noves places de llar residència per a persones amb discapacitat intel·lectual a Badalona. L'anunci

l'ha fet la consellera Neus Munté durant una visita a la Fundació SIQUE d'aquesta ciutat acompanyada de Ferran Falcó diputat Parlament de Catalunya i regidor de l'Ajuntament de Badalona. La consellera ha afirmat que amb la concertació d'aquestes 18 places "es millorarà la cobertura assistencial per a persones amb discapacitat intel·lectual al Barcelonès i s'incrementaran els recursos per a l'atenció d'aquestes persones". Munté ha afegit que "la ubicació del recurs afavorirà la inserció dels usuaris en la comunitat per tal de fomentar la seva autonomia personal".

Les places es troben a la llar residència de nova construcció que han impulsat la Fundació SIQUE i l'Associació Prodisminuïts Psíquics de Sant Adrià del



Lleure i Esport / Vadelleure:

ESPORT:

En l' àmbit esportiu trobem el CLUB ESPORTIU SIQUE!.
El Club Esportiu SIQUE! el formen persones amb discapacitat en les següents modalitats:

2 equips de futbol
1 equip de bàsquet
Natació.

✓ En total hem comptat aquest 2015, amb la participació de **45 esportistes**.

Cada equip fa una sessió setmanal d'entrenaments dirigida pel seu entrenador.
Tots els equips estan federats i es fan competicions regulars cada cap de setmana.
A les competicions setmanals coincideixen prop de 300 persones entre jugadors i familiars. Tots els esportistes tenen la possibilitat de competir als "Special Olympics".

LLEURE (CAP DE SETMANA):

Àmbit de trobada: Volem donar tanta importància al punt de trobada, com impulsar la participació en activitats concretes. Posar a disposició dels usuaris un bar, jocs, lectura i consolidar el lloc com espai específic. El grup s'encarrega de l'organització del local i del seu manteniment, del servei de bar, l' ambientació i les activitats que es puguin fer en el bar o a la sala de reunions, la música, els jocs de sala.

Àmbit d'activitats externes: Organitzar sortides d'un dia o de cap de setmana, visites lúdiques-culturals, excursions, viatges i colònies.

Exemples d' Activitats realitzades al Club de Lleure aquest 2015:

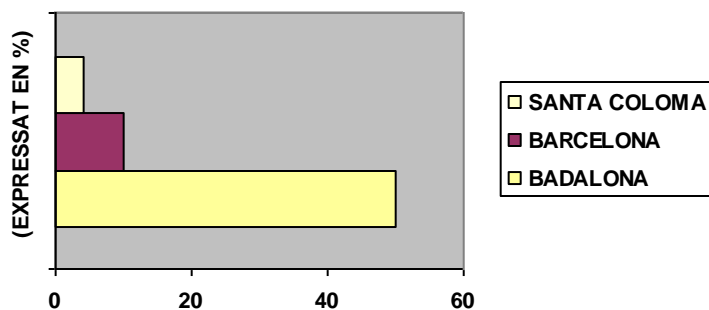
Portaventura, Viatges: Blanes, Santa Susana, Cap de setmana, turisme rural, Visita als estudis televisió / ràdio, Sopar i discoteca, Teatre, Carnaval, Platja...

✓ En total hem comptat aquest 2015, amb la participació de **50 persones**.



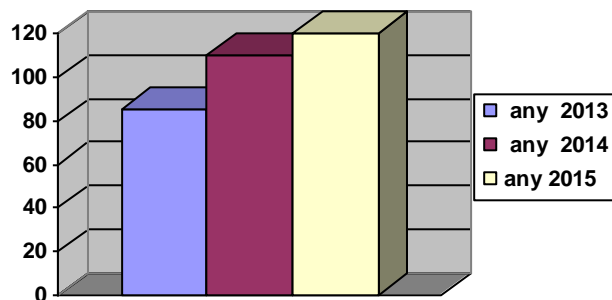
Dades / estadística:

Lloc de procedència de les persones ateses:

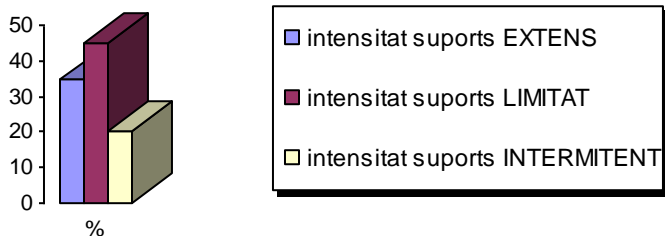


Un percentatge d' un 90% prové de la ciutat de Badalona, on està la seu de la nostra **Fundació**. L' altra 15% de la ciutat de Barcelona, i un 5% restant de la ciutat de Santa Coloma.

Evolució / volum de les persones ateses:



Diagnòstic / necessitats de suport / tipus de programa:



El 35% del usuaris té unes necessitats de suport extens. El 45% unes necessitats de suport limitat, i el 20% restant, unes necessitats de suport intermitent.

En aquest sentit, podem classificar i associar els **tipus de programes de formació en l' autonomia personal i social que s' han vingut desenvolupant durant l' any 2015**, segons la participació dels diferents usuaris/es amb diferents necessitats de suport

VIATGES I ACTIVITATS



ADAPTATS A TU

AGÈNCIA SORPRENENT DE VIATGES I ACTIVITATS ADAPTATS A TU

**NASCUDA EN EL SI DE LA FUNDACIÓ PRIVADA SIQUE!
PER A PERSONES AMB DIFERENT CAPACITAT INTEL·LECTUAL**

Agència de viatges amb títol llicència nº
GC-002963

El propòsit de VAVAVA és motivar i animar les persones amb discapacitat a descobrir un món sense límits, lliure de barreres i ple de possibilitats que transformi el seu temps lliure en una experiència apassionant, intensa i enriquidora. Perquè VAVAVA entén que descobrir el món i realitzar activitats de tot tipus durant el temps lliure és a l'abast de qualsevol persona, també de les que mostren diferent capacitat intel·lectual, física i / o sensorial. Aquest és l'objectiu fonamental de VAVAVA, agència de viatges amb títol llicència especialitzada en turisme inclusiu, adaptat i accessible.

VAVAVA dissenya, produeix, organitza, supervisa i comercialitza de viatges i activitats amb garantia d'adaptabilitat i accessibilitat.

El segon propòsit de VAVAVA té un enfocament més social. Amb ell busca transformar la visió empresarial del sector turístic, perquè entengui el turisme inclusiu, adaptat i accessible com un dret universal alhora que una oportunitat de negoci.

Amb ell busca transformar la visió empresarial del sector turístic, apostant per un turisme accessible com un dret universal alhora que una oportunitat de negoci.

Per finalitzar també pot suposar una oportunitat d' inserció laboral per a persones amb discapacitat.

Què hem aconseguit aquest 2015?

- Hem augmentat la cartera de clients. Any 2015: unos 2.000 viatgers
- Hem pogut consolidar el projecte econòmicament